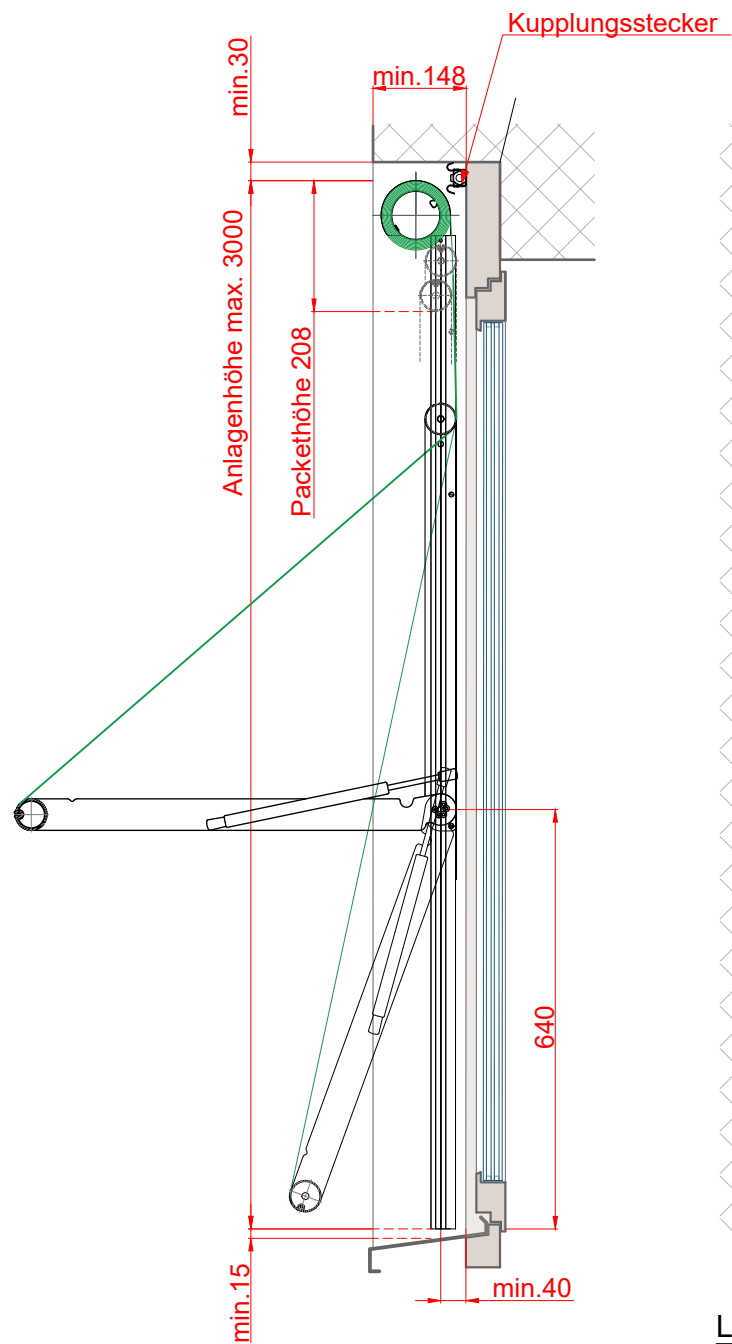
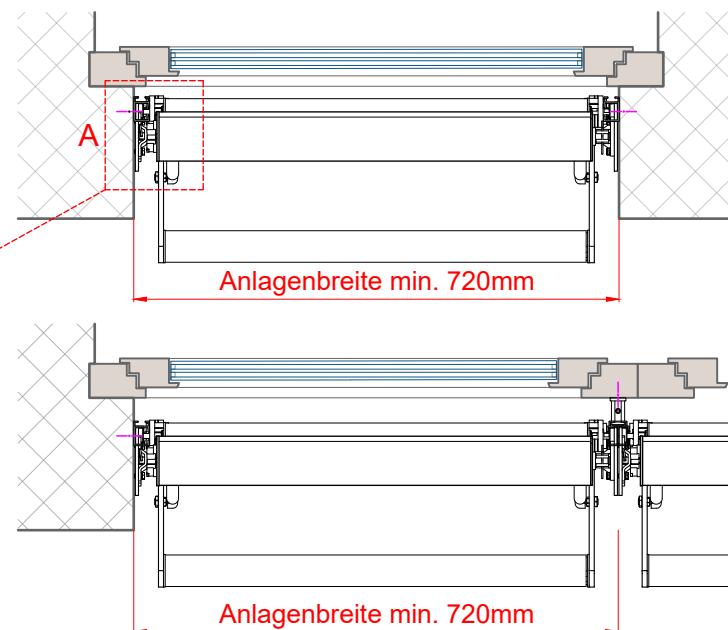


Leibungsmontage

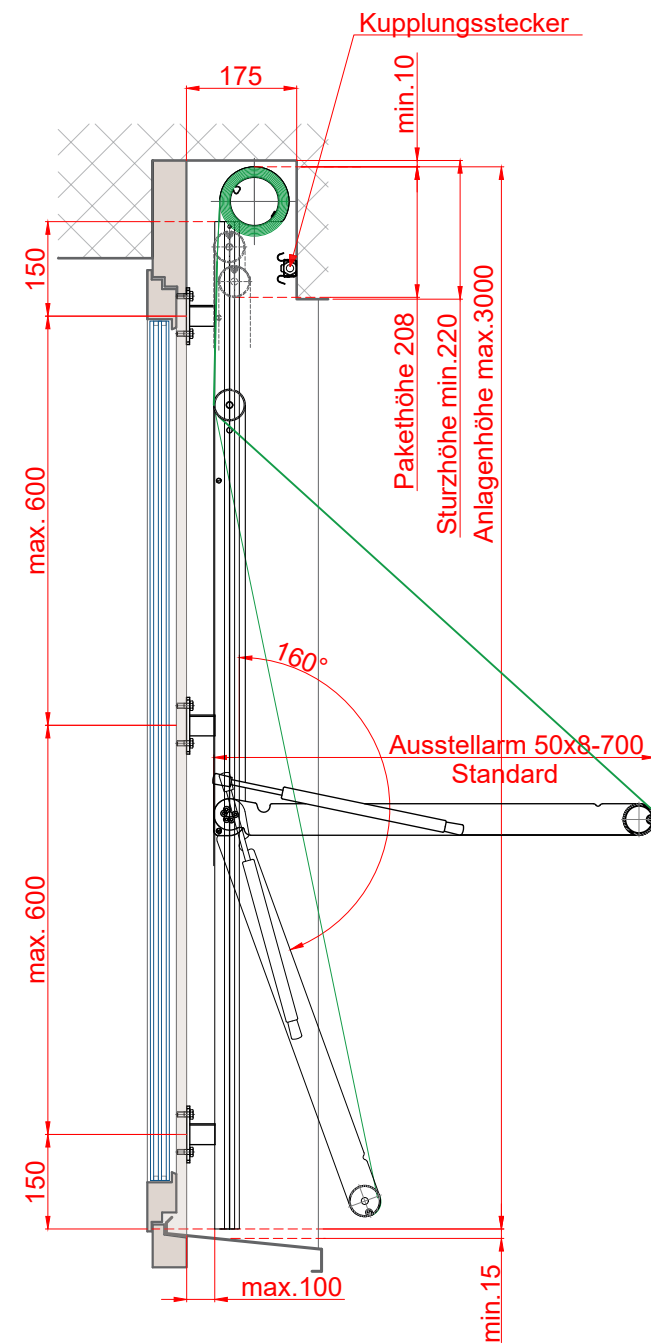


Leibungsmontage

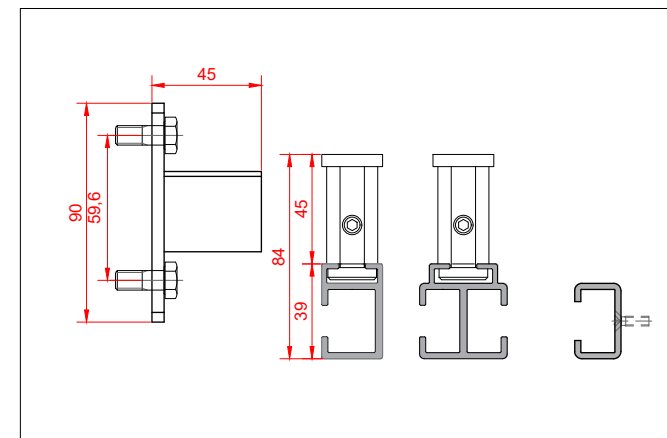


Fassadenmontage

Fassadenmontage



T-Stützen



# Vista 160° Motor

## Standard Einbauplan

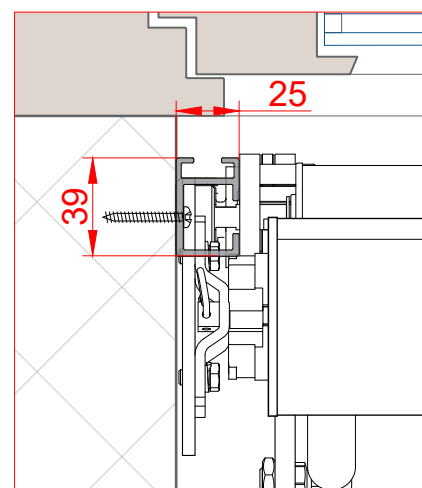
### Technische Spezifikationen:

Ausstellmarkise

- Antrieb: Motor 230V
- Walze: Ø 78
- Antriebsseite: links / rechts
- Kabellänge: 50cm inkl. Stecker
- Fallprofil: Ø 50mm
- Oberflächen: Stahl verzinkt / Farblos eloxiert
- Option: RAL, NCS, IGP



Detail A



|        |            |           |                |
|--------|------------|-----------|----------------|
| Datum: | 21.05.2024 | Erstellt: | mz             |
| Msst:  | 1:12 / 1:3 | Plan Nr:  | 667.04.V01_000 |
| Pfad:  | .....      | Format:   | A3             |
| Rev.   | Datum      | Änderung  |                |
| .....  | .....      | .....     |                |
| .....  | .....      | .....     |                |
| .....  | .....      | .....     |                |
| .....  | .....      | .....     |                |

**STORAMA**®  
für mehr Wohlbefinden

Pfandersmatt  
CH-3664 Burgstein Station  
E-Mail: info@storama.ch  
Tel. +41 33 359 80 80  
Fax +41 33 359 80 70